



Natal, 5 de junho de 2019

A Finep é uma empresa pública vinculada ao MCTIC (Ministério da Ciência, Tecnologia, Inovações e Comunicações) criada em 24 de julho de 1967.



Seu objetivo é atuar em toda a cadeia da inovação, com foco em ações estratégicas, estruturantes e de impacto para o desenvolvimento sustentável do Brasil.



FINEP em números



Nos últimos 15 anos, foram apoiados mais de **11 mil projetos**:



FINEP em números

Entre 1994 e 2017, a FINEP desembolsou um total de R\$ 68,38 bilhões*

DESEMBOLSOS TOTAIS (FINEP + FNDCT)

Valores corrigidos pelo IPCA (dez/2017)

Em milhões

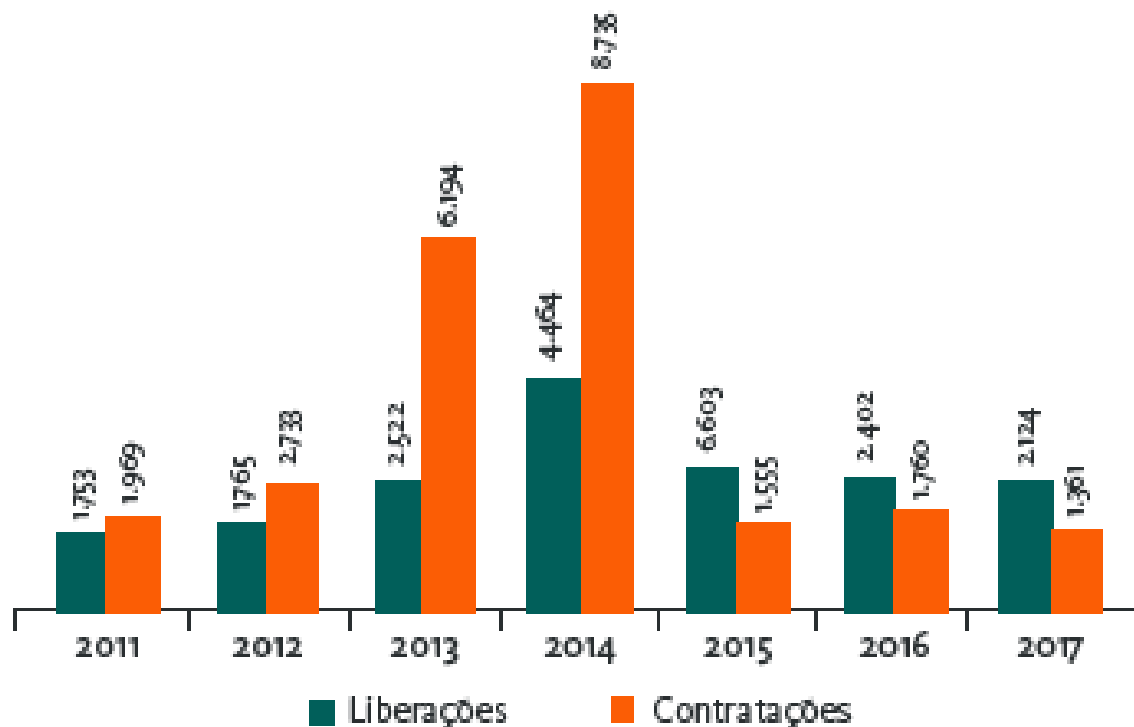


FINEP em números

O volume de liberações e contratações das operações de crédito da Finep, por ano.

EVOLUÇÃO OPERAÇÕES DE CREDITO

Liberações e Contratações (Dados em R\$ milhões Correntes)



FINEP em números

O apoio da Finep é fundamental para a melhoria da infraestrutura de ciência, tecnologia e inovação das ICTs do País. **Nos últimos 15 anos, mais de R\$ 15 bilhões foram desembol-**

sados pela Finep para universidades e demais ICTs. Além disso, mais de R\$ 9,5 bilhões foram repassados ao CNPq, para apoio a projetos científicos*.



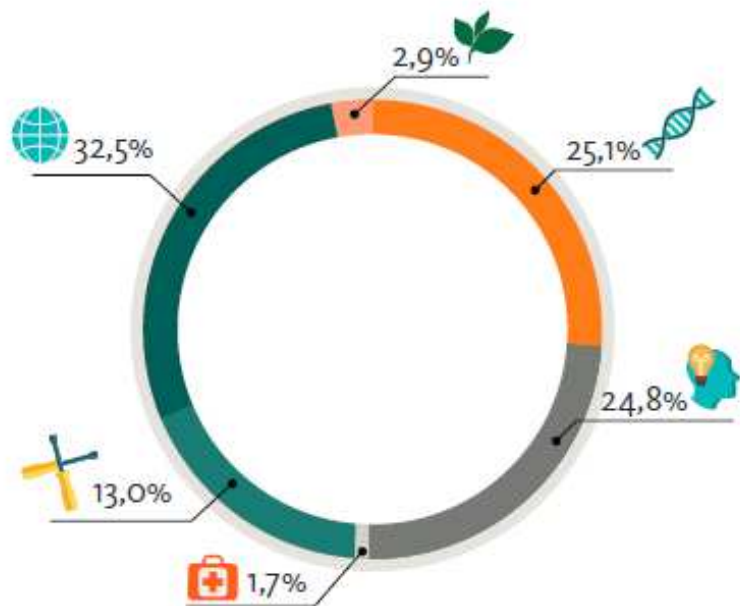
Fonte: Finep * Dados Constantes (IPCA 2017) / Não inclui repasses CNPq

* Dados constantes (IPCA, 2017).

FINEP em números

FINANCIAMENTO A ICTs POR ÁREA DE CONHECIMENTO

Distribuição do valor desembolsado por grande área de conhecimento - financiamento não reembolsável a ICTs - 2017

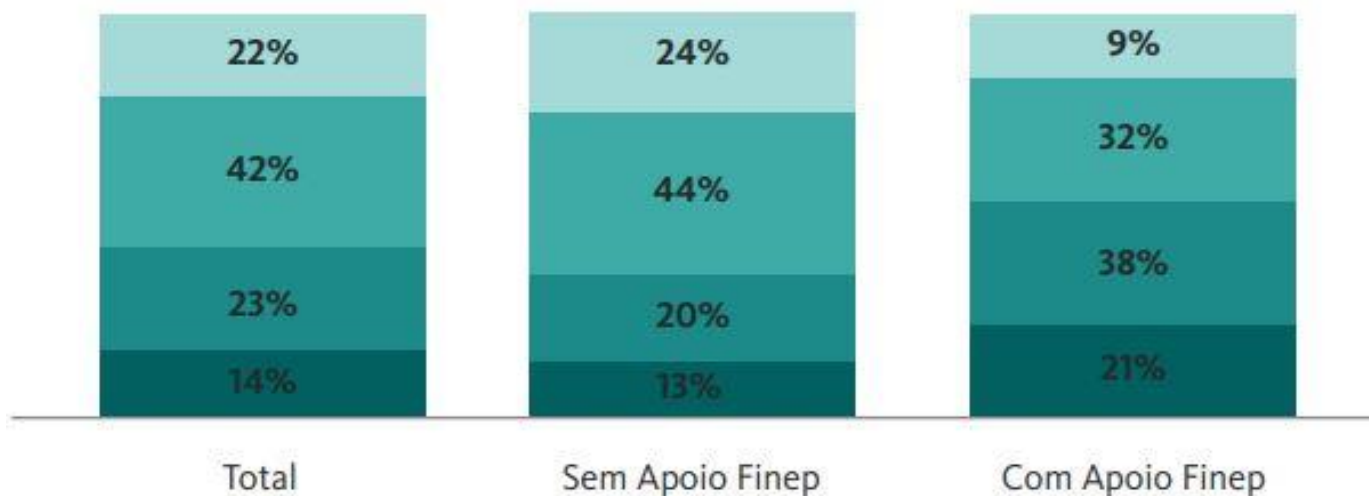


- Ciências Aplicadas ao Meio Ambiente
- Ciências Exatas e da Terra
- Engenharias
- Ciências Biológicas
- Ciências da Saúde
- Multidisciplinar

Fonte: Área de Planejamento - APLA/ Departamento de Planejamento - DPLAN

FINEP em números

PERCENTUAL DA CAPACIDADE TÉCNICA DAS INFRAESTRUTURAS SEGUNDO A FONTE DE FINANCIAMENTO



- Insuficiente em relação à observada em outras infraestruturas do gênero no Brasil
- Adequada e compatível com a observada em outras infraestruturas do gênero no Brasil
- Avançada em relação aos padrões brasileiros, mas ainda distante da observada nas melhores infraestruturas do gênero no Exterior
- Avançada e compatível com a observada nas melhores infraestruturas do gênero no Exterior

Fonte: Bittencourt (2017), baseado em 'Sistemas Setoriais de Inovação e Infraestrutura de Pesquisa no Brasil (IPEA, 2016)

FINEP em números

Mais de R\$ 240 milhões investidos

A Finep é o 1º ou o 2º maior financiador de mais da metade dos Parques Tecnológicos do País

EXEMPLOS DE PARQUES TECNOLÓGICOS APOIADOS



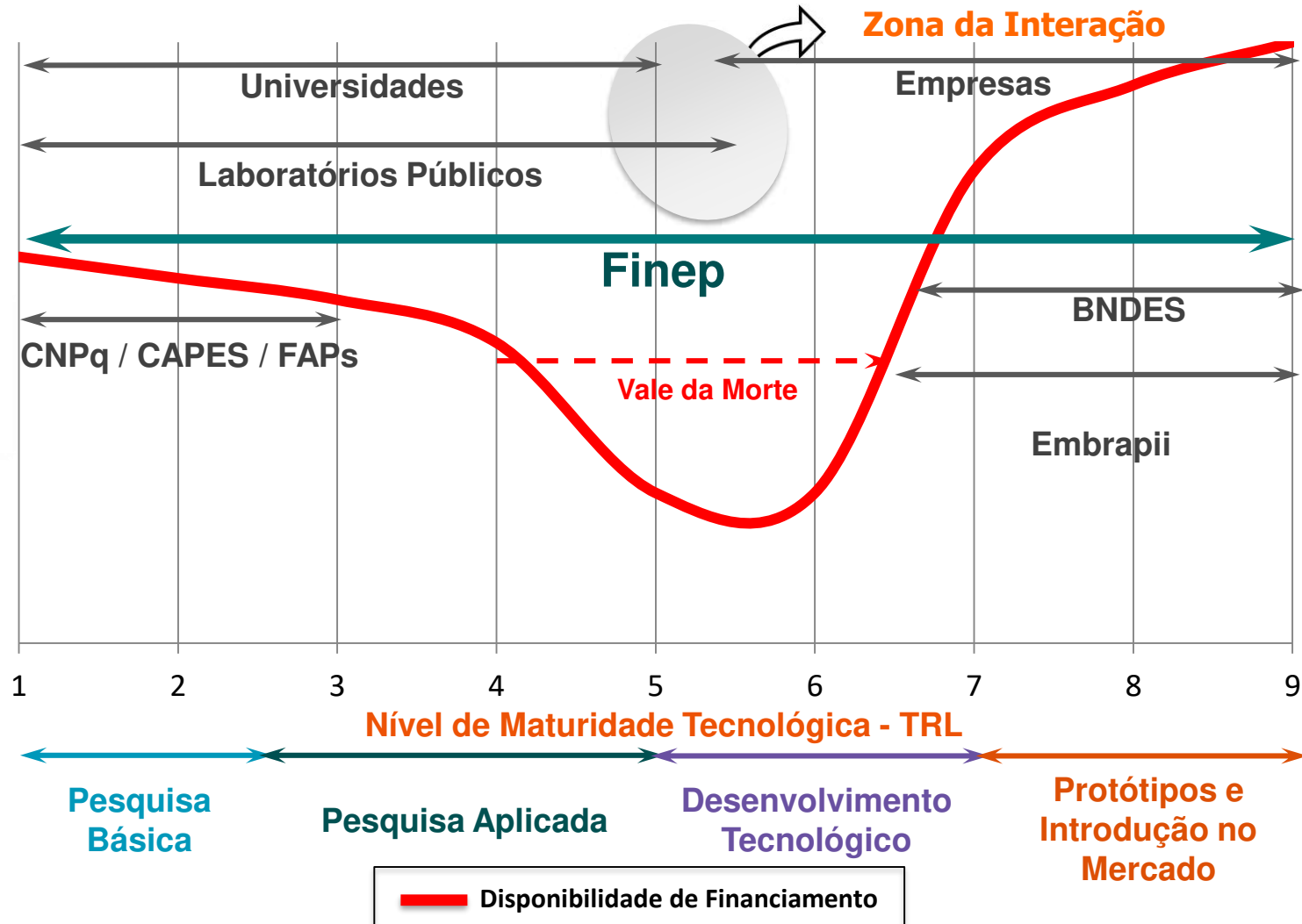
Mecanismos de Apoio da Finep

Financiamento não reembolsável para ICTs

Subvenção Econômica para Empresas

Investimento (indireto e direto) Fundos e empresas

Financiamento reembolsável para Empresas



Mecanismos de apoio da Finep

O apoio da Finep abrange todo o sistema de C,T&I, envolvendo a infraestrutura científica, a pesquisa e o processo de inovação nas empresas para o desenvolvimento de produtos, processos e serviços, a partir dos seguintes instrumentos:

**Financiamento
reembolsável para
Empresas**

**Financiamento não
reembolsável
para ICTs**

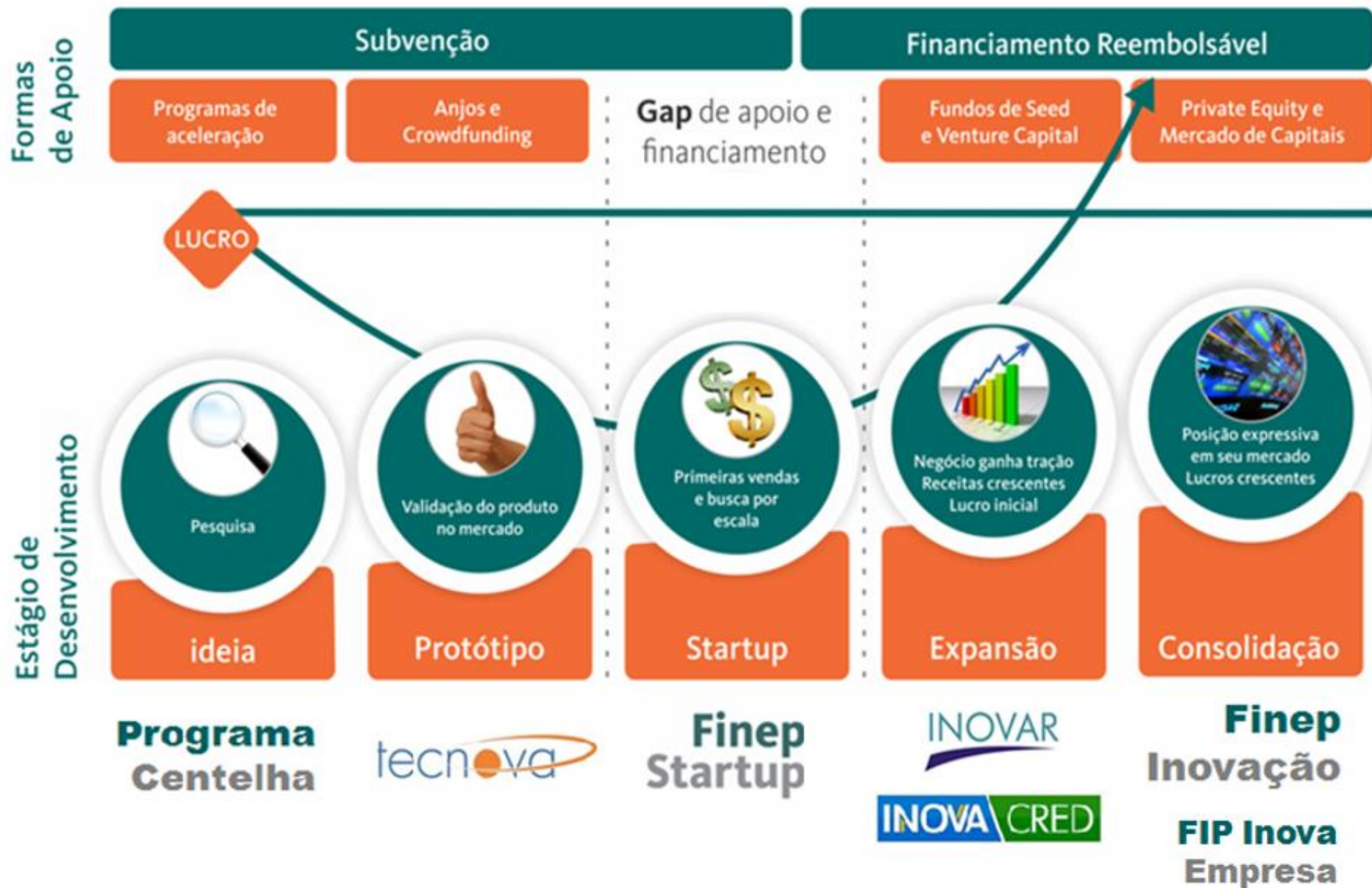
**Subvenção Econômica para
empresas**

**Investimento
(indireto e direto)
em Fundos e
empresas**

**Financiamento
reembolsável para
empresas - Descentralizado
Finep Inovacred**

**Subvenção Econômica
- Descentralizado
Finep Tecnova e
Centelha**

Apoio Finep às Empresas



Chamada Pública Subvenção Finep –Israel 01/2018

Prazo de apresentação de proposta: 12/06/2019

Valor subvencionado (mínimo): R\$ 300.000,00

Valor subvencionado (máximo): R\$ 1.000.000,00

Prazo de execução: 24 meses

Percentual de contrapartida:

Classificação por Porte da Empresa / Grupo Econômico	Receita Operacional Bruta (2017)	Percentual Mínimo de Contrapartida Financeira Obrigatória (%)	Percentual Correspondente de Valor Solicitado à Finep (%)
Microempresa e Empresa de Pequeno Porte	Até R\$ 16.000.000,00	50%	50%
Média Empresa	De R\$ 16.000.000,01 a R\$ 90.000.000,00	60%	40%
Grande Empresa	Acima de 90.000.000,01	70%	30%

http://www.finep.gov.br/images/chamadas-publicas/2019/02_01_2019_PrimeiroEditalFinepIsraelInnovationAuthority.pdf

Chamada Pública Subvenção Finep –Israel 01/2018

Temas Apoiados

- 1- Infraestrutura e construção
- 2- Tecnologias Financeiras (Fintechs)
- 3- Equipamentos elétricos, eletrônicos e nanotecnologia
- 4- Indústrias química e petroquímica
- 5- Indústria aeroespacial e automotiva
- 6- Tecnologias de informação e telecomunicação
- 7- Serviços, em especial, software, seguros, transporte e educação
- 8- Ciência e tecnologia relativa ao ambiente marinho
- 9- Agrotecnologia e gestão de recursos hídricos

Financiamento Reembolsável

O referencial que orienta a seleção de Planos Estratégicos de Inovação (PEIs) propostos à Finep é composto pelos conceitos de **Grau de Inovação** e de **Relevância da Inovação** para o setor econômico afetado.



Linhas de ação

Inovação Crítica

Inovações para atendimento a **prioridades nacionais de interesse estratégico**. Demandam grande esforço de pesquisa e desenvolvimento. Mobilizam ICTs e Universidades.

Desenvolvimento de **produtos, processos ou serviços inéditos para o Brasil**. Elevados graus de inovação e de relevância para o setor.

Inovação Pioneira

Inovação para Competitividade

Desenvolvimento ou **significativo aprimoramento** de produtos, processos ou serviços que impactem o posicionamento competitivo da empresa no mercado.

Inovações de produtos, processos ou serviços no âmbito da empresa, que impactem sua produtividade, estrutura de custos ou o desempenho de seus produtos e serviços.

Inovação para Desempenho

Pré-Investimento

Estudos de pré-investimento de projetos: viabilidade técnica e econômica; estudos geológicos; projetos básicos, de detalhamento e executivo.

Linhas de ação

Difusão Tecnológica

Aquisição de máquinas, equipamentos, serviços, bens de informática e automação que proporcionem **modernização e elevação de produtividade para a empresa.**

Destinada à inovação no setor de Tecnologia da Informação e Comunicação com enquadramento no Funttel.

Funttel Inovação

Aquisição Inovadora Funttel

Aquisição de equipamentos de telecomunicações e cabos de fibra óptica reconhecidos como Bens Desenvolvidos no País pelo MCTIC.

Inovações para melhoria da qualidade do ensino superior nas Instituições de Ensino Superior privadas.

Inovação para Educação IES Privadas

Apoio a Estados e Municípios

Modernização, ampliação e manutenção das ICTs locais.

Linhas de Ação – Finep

Condições de Financiamento

Linhas de Ação	Taxa (a.a.)	Prazo de Carência	Prazo Total	Participação Finep
Inovação Crítica	TJLP – 0,5 %	Até 48 meses	Até 144 meses	Até 90%
Inovação Pioneira	TJLP + 0,5 %			
Inovação para Competitividade	TJLP + 1,5 %	Até 36 meses	Até 120 meses	
Inovação para Desempenho	TJLP + 3,5 %			
Pré-Investimento	TJLP + 5,0 %	Até 24 meses	Até 84 meses	Até 70%
Difusão Tecnológica para Inovação	TJLP + 6,25 %		Até 120 meses	Até 80%
Funttel Inovação	TR + 5,0 %	Até 48 meses	Até 144 meses	Até 90%
Funttel Aquisição Inovadora	TR + 7,0 %	Até 12 meses	Até 36 meses	Até 80 %
Apoio a Estados e Municípios	TJLP + 2,0 %	Até 48 meses	Até 168 meses	Até 90%
Apoio à Inovação em Educação nas IES Privadas	TJLP + 2,0 %	Até 48 meses	Até 120 meses	Até 90%

Programa Finep Conecta

Cooperação entre Empresas e ICTs/Universidades

Bônus de 1 p.p. na taxa de juros para empresas que destinarem pelo menos 15% do valor do Plano Estratégico de Inovação (PEI) para atividades inovativas em cooperação com ICTs/Universidades

Linha de Ação	Prazo de Carência	Prazo Total
Conecta 15	Idêntico ao da linha de ação onde o projeto for enquadrado	Idêntico ao da linha de ação onde o projeto for enquadrado
Conecta 25	Até 60 meses	Até 144 meses
Conecta 50	Até 60 meses	Até 192 meses

Exemplo FINEP CONECTA

EXEMPLO – PROJETO PRATI DONADUZZI (FINEP CONECTA)



Desenvolvimento de medicamento para o tratamento da epilepsia refratária. A mesma pesquisa poderá levar a novos medicamentos para tratamento do Alzheimer, Parkinson, autismo e câncer. Tanto a pesquisa como os testes clínicos estão sendo desenvolvidos pela Prati em parceria com a USP.

Apolo Finep: R\$ 182,5 milhões (Crédito)

Bônus para Garantias Financeiras

As empresas que oferecerem Garantias Financeiras(*) terão as taxas de juros reduzidas conforme a Linha de Ação.

Linha de Ação	Redução
Inovação Crítica	-
Inovação Pioneira	0,5 p.p.
Inovação para Competitividade	0,5 p.p.
Inovação para Desempenho	1,5 p.p.
Difusão Tecnológica para Inovação	1,0 p.p.
Funttel Aquisição Inovadora	1,5 p.p.
Funttel Inovação	2,0 p.p.

(*) Fiança Bancária; Seguro Garantia; *Stand by Letter of Credit*; e Penhor ou Alienação Fiduciária de Ativos Financeiros.

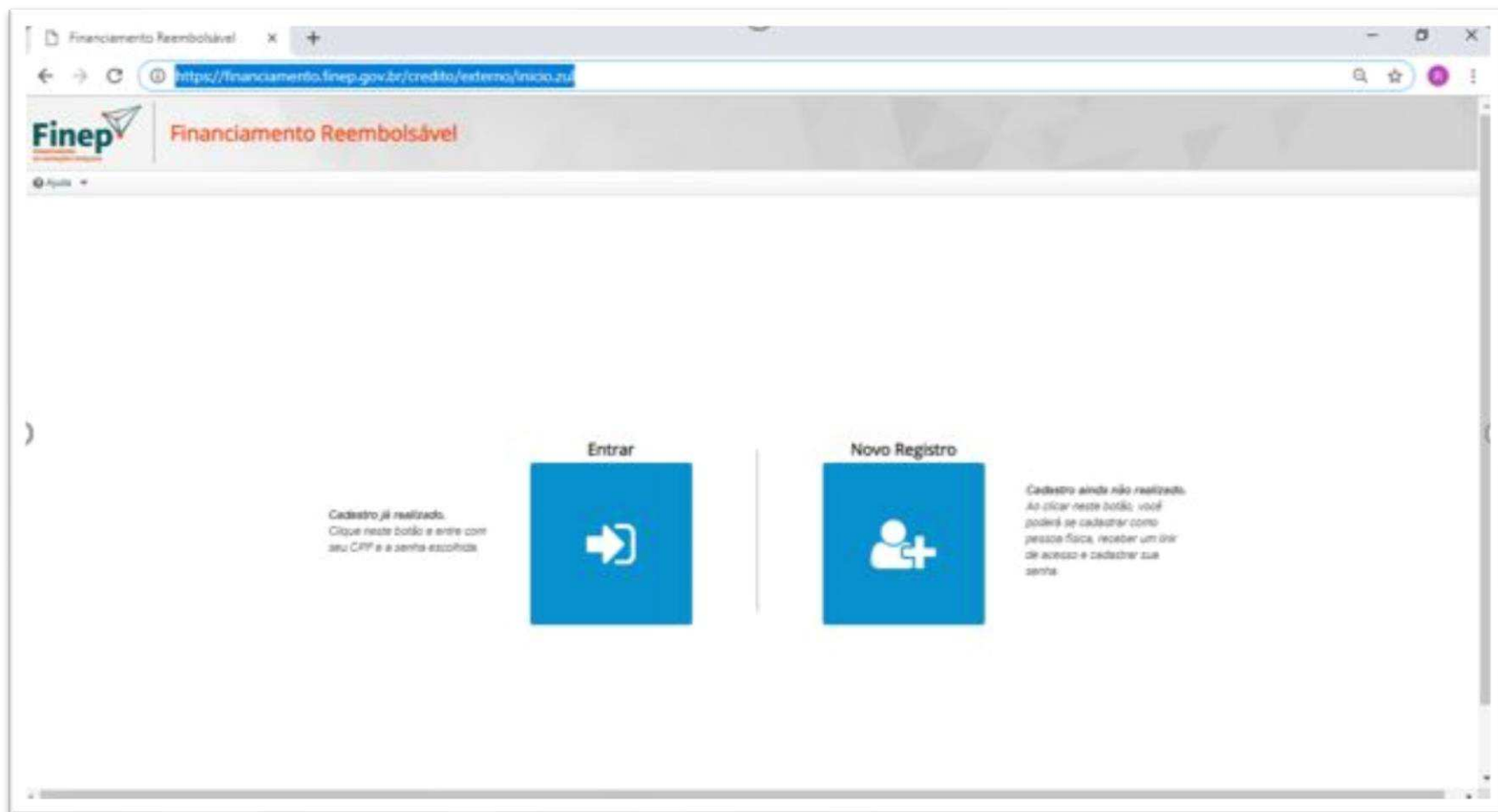
O que pode ser financiado

- Obras Civas e Instalações;
- Máquinas e Equipamentos;
- Softwares;
- Matérias Primas;
- Equipe Própria;
- Capacitações e Treinamentos;
- Serviços de Consultoria;
- Outros Serviços de Terceiros;
- Viagens/Diárias;
- Compra de participação no capital de empresas inovadoras;
- *Joint-Ventures*, Fusões e Incorporações associadas à inovação;
- Produção Pioneira e preparações para a produção e distribuição;
- Introdução das inovações tecnológicas no mercado (logística, distribuição e *marketing*).



Sistema Finep Inovação

<https://financiamento.finep.gov.br/credito/externo/inicio.zul>



Projetos apoiados pela FINEP

MELHORES INFRAESTRUTURAS DO PAÍS SÃO APOIADAS PELA FINEP

PROJETO SIRIUS

Construção da maior e mais complexa infraestrutura de geração de luz síncrotron do Hemisfério Sul. Pesquisa em materiais sintéticos e biológicos com benefícios para todas as áreas do conhecimento



Valor Finep
já repassado

R\$ 314 MM

Não
reembolsável

REATOR MULTIPROPÓSITO BRASILEIRO

Objetivo de produzir radioisótopos (especialmente o Molibidênio-99) para a saúde, indústria e agricultura. Atualmente, todo o Mo-99 utilizado no Brasil é importado e a instabilidade de seu fornecimento deixa o país vulnerável para atender mais de 3 mil pacientes/dia



Valor Finep
já repassado

R\$ 226 MM

Não
reembolsável

Projetos apoiados pela FINEP



Transferência de tecnologia, lançamento e operação do Satélite Geoestacionário de Defesa e Comunicações (SGDC)™

Apoio Finep

R\$ 240 MM

Crédito



Desenvolvimento de produtos de imageamento noturno e térmico e câmera para satélites

Apoio Finep

R\$ 21 MM

Subvenção



Sistema Pressurizado de Alimentação de Motor-Foguete a Propulsão Líquida e Subsistema de Potência e Geradores Solares para Satélites

Apoio Finep

R\$ 11,4 MM

Subvenção



Desenvolvimento dos módulos inter-estágios para o veículo lançador de microssatélites e de estruturas mecânicas para cargas úteis de observação da Terra

Apoio Finep

R\$ 1,5 MM

Subvenção



- SGDC vai levar internet banda larga para todo o país e garantir comunicação segura ao governo brasileiro.

Projetos apoiados pela FINEP



Unidade Industrial, testes e pesquisas para produção de Insulina Humana Recombinante



Terapias contra o câncer de colo de útero; novas plataformas nanotecnológicas que diminuem a metástase de tumores no cérebro; e domínio da plataforma tecnológica de spray nasal.



ALBERT EINSTEIN
HOSPITAL ISRAELITA

Desenvolvimento de novas terapias para o tratamento do envelhecimento (pesquisas em fisiologia, fisiopatologia e de novas terapias biológicas)



Infraestrutura para pesquisas em saúde pública (epidemiologia e vacinas)

Apoio Finep

R\$ 70 MM

Crédito

Apoio Finep

R\$ 150 MM

Crédito +
Subvenção

Apoio Finep

R\$ 200 MM

Crédito

Apoio Finep

R\$ 116 MM

Não
reembolsável



- Biommm será a primeira produtora nacional do princípio ativo da Insulina.

Projetos apoiados pela FINEP

INOVACRED – EXEMPLOS DE PROJETOS APOIADOS



Desenvolvimento de novas terapias celulares com a aplicação terapêutica das células tronco armazenadas para cura ou tratamento de doenças.

Apoio Finep

R\$ 2 MM

Crédito



Desenvolvimento de teste rápido, de uso doméstico, para diagnóstico veterinário de leishmaniose

Apoio Finep

R\$ 1,3 MM

Crédito



Desenvolvimento de kit de diagnóstico de doença de alta importância para a vigilância sanitária, a Anemia Infecciosa Equina (AIE).

Apoio Finep

R\$ 6,4 MM

Crédito



Produção de novos aditivos para a beneficiamento de fertilizantes granulados.

Apoio Finep

R\$ 9,9 MM

Crédito



Desenvolvimento de aditivos químicos para petróleo extraído do Pré-sal

Apoio Finep

R\$ 4,1 MM

Crédito



Planta piloto para demonstração de sistema de geração híbrida por meio de duas plantas solares com cogeração

Apoio Finep

R\$ 500 mil

Crédito



Desenvolvimento de tecnologias para máquinas perfuratrizes

Apoio Finep

R\$ 1 MM

Crédito



Desenvolvimento de equipamento para inspeção de container utilizando tecnologias de raios-X

Apoio Finep

R\$ 353 mil

Crédito



Desenvolvimento de uma linha de Máquinas Colhedoras de Forragem Autopropelidas (CFA) com tecnologia nacional.

Apoio Finep

R\$ 6 MM

Crédito



Equipamentos e softwares inteligentes para a agricultura de precisão

Apoio Finep

R\$ 1 MM

Crédito



Inovação: um processo sistêmico e contínuo

- Ninguém inova sozinho!
- Inovação é mais que P&D!
- Processo não linear, incerto, cumulativo, local e deriva de complexas interações entre diversos agentes.
- Não ocorre somente em grandes empresas.
- Não ocorre somente em empresas de alta tecnologia.
- Não se restringe a algo absolutamente novo em termos mundiais – pode se dar no âmbito da empresa, do mercado ou da sociedade.
- Inovações podem transformar realidades.





Infraestrutura de Pesquisa



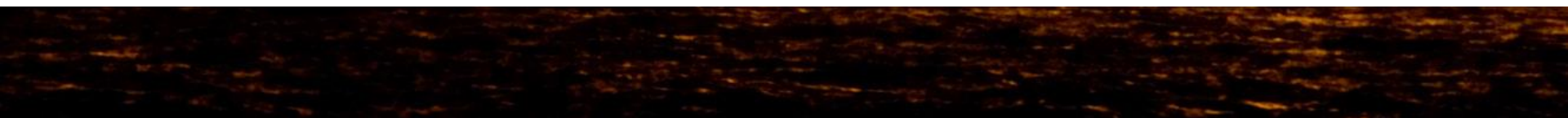
Saúde e Qualidade de Vida



Energias Renováveis



Petróleo, Gás e Indústria Naval





Agronegócio e Alimentos

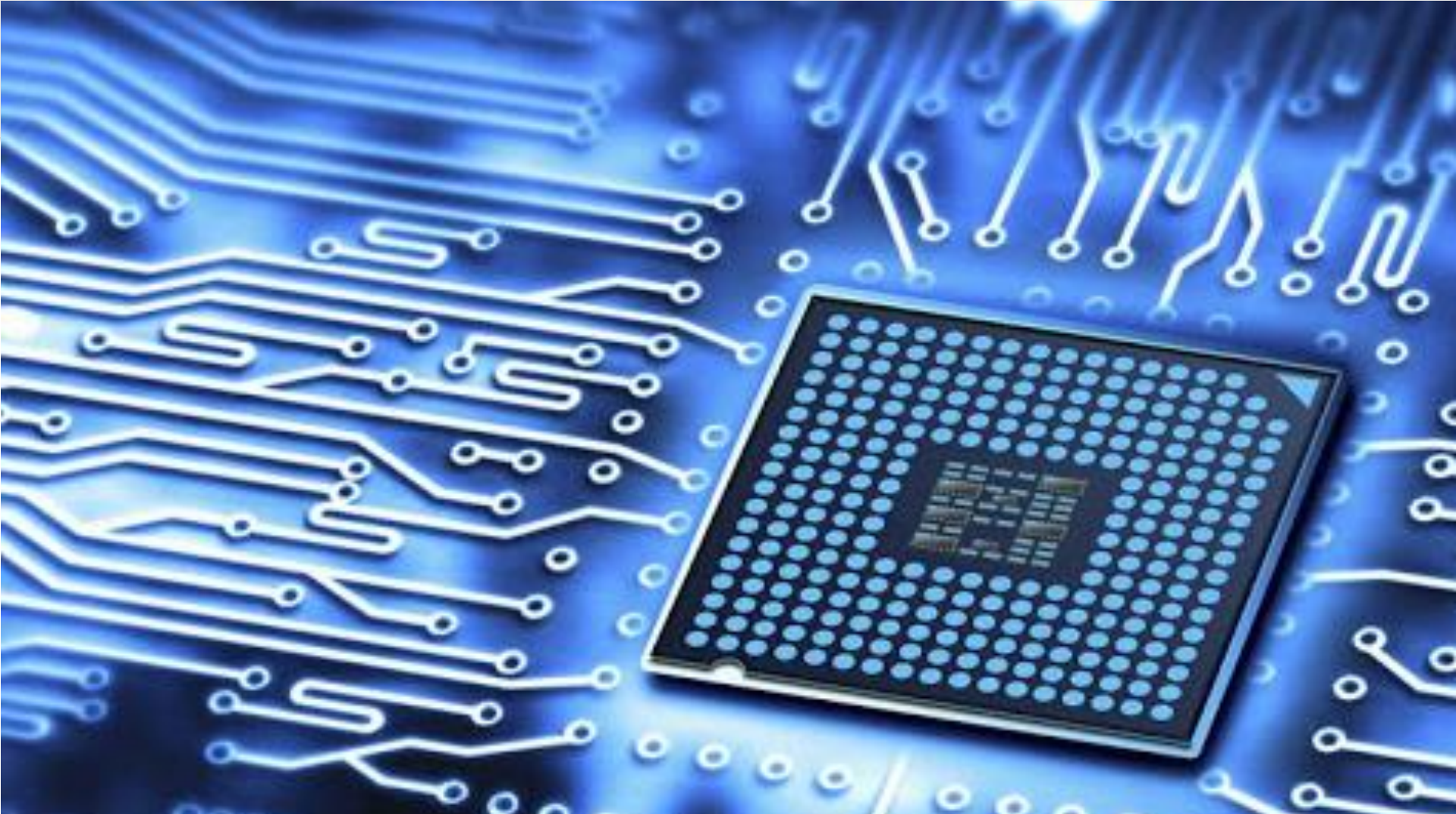


Aeroespacial e Defesa



Química





Telecomunicações e Semicondutores





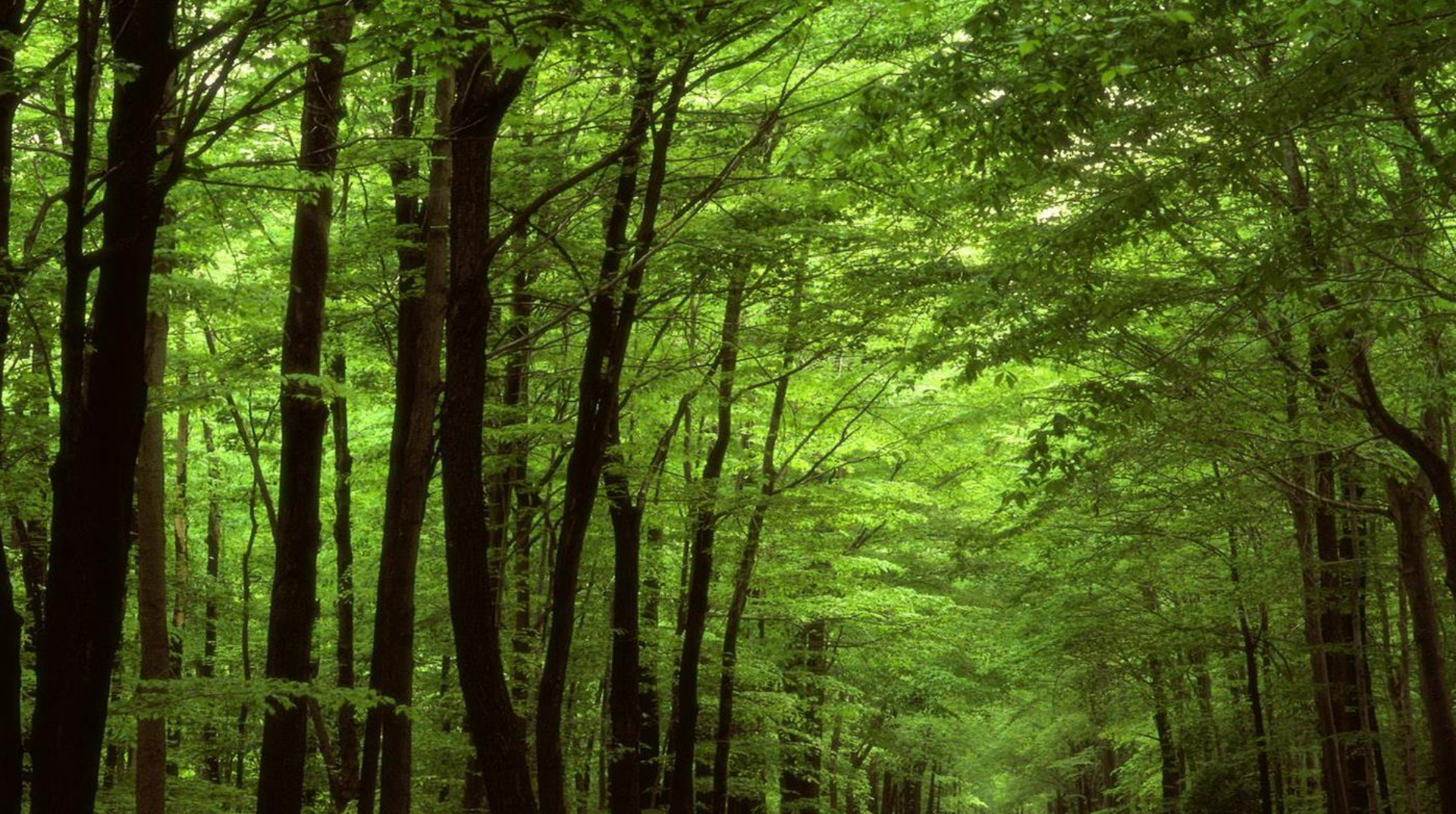
Mineração e Siderurgia





Automotivo





Sustentabilidade



Obrigado!

Ronaldo Bravo – Analista Departamento Regional
Nordeste
Rua Costa Barros, 915 – sala 801 – Centro – Fortaleza
rbaraujo@finep.gov.br
Tel: 21- 9.7178 – 1117

SAC: 21 2555-0555 | sac@finep.gov.br
Ouvidoria: 21 2555-0230 | ouvidoria@finep.gov.br



MINISTÉRIO DA
CIÊNCIA, TECNOLOGIA,
INOVAÇÕES E COMUNICAÇÕES

